

¿Qué puedo encontrar?

El repositorio alberga materiales muy diversos clasificados en cualquiera de las siguientes categorías:

Pastorales

- Carretera
- Ferias y circos
- Gitanos
- Mar
- Migraciones
- Niños de la calle
- Otros movilidad
- Refugio y Asilo
- Trata de mujeres

Áreas

- Actuar
 - Acción Sociocaritativa
 - Anuncio y Testimonio
 - Diálogo Interreligioso
 - Pastoral de Alejados
 - Pastoral Misionera
 - Sensibilización
 - Voz profética
- Formación y catequesis
- Catequesis
- Enseñanza Religiosa
- Formación Agentes
- Integración y Comunidad
- Comunión eclesial
- Ecumenismo
- Familia
- Integración social
- Trabajo en red
- Liturgia
- Celebraciones
- Oraciones
- Religiosidad popular

- Discernir
- Ver

Edades

- Adultos
- Jóvenes
- Niños

Tipos de recursos

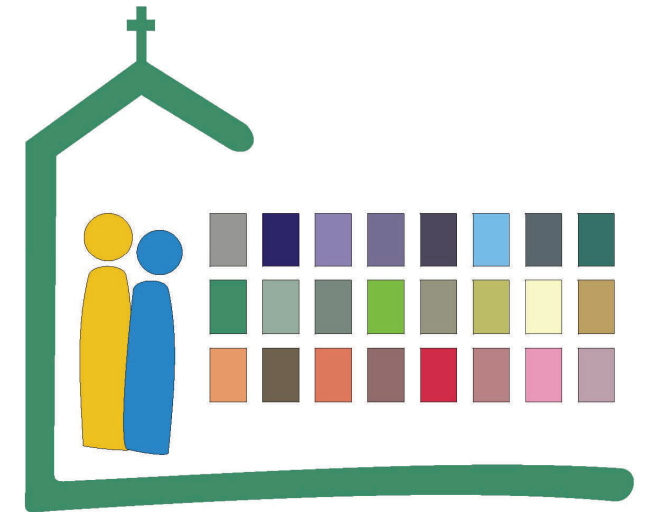
- Documentos eclesiales
 - CEE
 - Diocesanos
 - Cartas pastorales
 - Notas de Prensa
 - Planes Diocesanos
 - Magisterio y Vaticano
 - Otros
- Reflexión Teológica
- Documentos sociales
 - Informes y estudios
 - Legislación
 - Otros
- Planes y estrategias
- Experiencias Pastorales
- Materiales de trabajo
- Propuestas

Ámbitos de aplicación

- Grupos, movimientos,
- Parroquial, Arciprestal
- Diocesano
- Nacional
- Regiones mundiales
- Global



Qué es el Fondo de Recursos para la pastoral de la movilidad humana



Para seguir compartiendo...

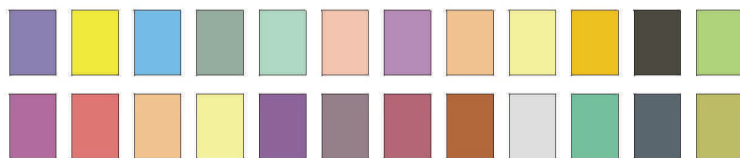
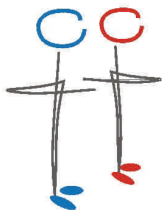
Queremos que este fondo de recursos vaya creciendo y convirtiéndose en un espacio de intercambio. Por ello si tienes algún material o experiencia que desees compartir lo acogeremos con mucho gusto. Puedes remitir la información bien desde el formulario de la web, bien directamente por e-mail al correo:

recursos@migracioneseuropeas.com

Tríptico editado por:

Secretariado de la Comisión Episcopal de Migraciones

Pastoral de Migraciones.
Tríptico informativo nº 2. año 2013



fondo de Recursos Pastorales

Inmigración, Emigración y Movilidad Humana

¿Qué es?

El **fondo de recursos pastorales** es un repositorio donde se guardan diversos materiales relacionados con la pastoral de la movilidad: documentos, fichas, enlaces, diapositivas, guiones, propuestas, experiencias...

Se dirige a las **personas interesadas en las distintas áreas de la movilidad humana** y, de un modo especial, a los **agentes pastorales** que trabajan en alguno de los siguientes campos: migraciones, carretera, ferias y circos, gitanos, mar, trata y explotación sexual, refugio y asilo, personas sin techo, menores no acompañados...

Ofrece un lugar donde **acceder y compartir materiales útiles para el trabajo pastoral**. Cada uno de ellos está convenientemente catalogado de forma que sea de fácil localización y exista un pequeño resumen del mismo.

¿Cómo se accede?

Puede accederse libremente al fondo de recursos a través de la web de la Asociación Europeos (ASE).

www.migracioneseuropeas.com



ASE es una entidad creada hace más de 20 años en vistas a apoyar el trabajo de las misiones católicas españolas en el exterior coordinadas por la Comisión Episcopal de Migraciones de la Conferencia Episcopal Española. Sus fines se orientan hacia la integración de los migrantes de habla hispana tanto dentro como fuera de España.



¿Puede usarse libremente?

Por lo general todos los materiales del fondo son de libre uso o han sido incorporados al repositorio con consentimiento de sus autores para su libre difusión si bien estos pueden ejercer los derechos que como autores estimen oportunos.

A menos que los autores de cada material especifiquen otra cosa se autoriza la elaboración de obras derivadas citando la fuente. No se permite un uso comercial.

Catequesis infantil: "Los códigos secretos"

11 ENERO 2013 — INMIGRACIÓN EN ESPAÑA: RECURSOS PASTORALES

Migraciones, Niños, Actual: Formación y catequesis (catequesis), Materiales de Trabajo Arciprestal-Parroquial, Grupos-Movimientos



Descargar recurso

Catequesis infantil sobre migraciones a partir del logotipo del año de la fe. Este recurso fue incorporado a los materiales de la Jornada Mundial de Migraciones 2013.

Fuente: Comisión Episcopal de Migraciones. Conferencia Episcopal Española (este recurso está incorporado a los materiales de la Jornada Mundial del Emigrante y el Refugiado 2013)

[Ver presentación del recurso completa](#)

Me gusta Tweetear +1 0 Share

